



RÉFÉRENCES

20  
25





RÉFÉRENCES 2025

« LA GAUFRE » – ETTTELBRUCK	P1
CIS MANTERNACH – BERBOURG	P5
THE HEDONIST – WICKRANGE	P9
L'ALZETTE – STEINSEL	P13
LËNSTER SCHOUL – JUNGLINSTER	P17
MAISON PRIVÉE – HESPERANGE	P21
MUSÉE EUROPÉEN – SCHENGEN	P25
ST GEORGE'S INTERNATIONAL SCHOOL – LUXEMBOURG	P29
TWINZ – JUNGLINSTER	P33
<b>HOLLESCHBERG – HESPERANGE</b>	<b>P37</b>
VILLA FABER – MERSCH	P41
GMP – DUDELANGE	P45
MY WAYS - WICKRANGE	P49
CENTRE MILITAIRE HERRENBERG – DIEKIRCH	P53
STADES DE FOOTBALL – STRASSEN	P57
SEA « LOUPESCHT » – JUNGLINSTER	P61



Édito

La force d'une entreprise, ce sont ses équipes.  
Toutes ses équipes.

L'année 2025 s'inscrit dans un contexte économique qui reste compliqué pour le secteur de la construction au Luxembourg. Le marché résidentiel demeure au ralenti, la croissance économique est minimaliste, et chaque projet doit aujourd'hui répondre à des contraintes techniques, budgétaires et environnementales toujours plus exigeante.

Dans cette réalité, Prefalux Construction poursuit son engagement avec sérieux, stabilité et une énergie qui caractérise les entreprises familiales profondément ancrées dans le pays.

Notre solidité ne repose pas sur un seul métier, mais sur une chaîne de compétences complète, patiente, coordonnée et rigoureuse.

Car un chantier ne commence pas sur le terrain. Il commence bien avant...

Il naît du travail minutieux de notre service devis, qui analyse, calcule, estime, compare et construit des réponses complètes aux appels d'offres publics et privés. C'est un travail intense, technique, qui demande une connaissance approfondie de nos métiers — et sans lequel aucun projet n'existerait.

Une fois le chantier obtenu, il se construit ensuite grâce à deux services essentiels :

- le bureau d'études, qui vérifie la faisabilité, la statique, élabore les solutions, et établit les plans d'exécution et les listes des matériaux ;
- le service achats, qui sélectionne, commande, contrôle la conformité, vérifie les délais et garantit la qualité de chaque matériel qui arrivera en atelier et sur le chantier.

Puis intervient l'équipe de la logistique, véritable tour de contrôle de Prefalux Construction : réception, contrôle des marchandises, gestion du stock, préparation des packages matériels, planification des livraisons, dépannages, retours... tout cela avec une précision presque millimétrée, afin que nos équipes sur le terrain ne manquent jamais de rien au moment clé.

Et enfin — ou plutôt : au cœur — il y a nos 225 ouvriers et chefs d'équipe. Onze corps de métier qui incarnent Prefalux Construction : la charpente, la couverture, la ferblanterie, l'étanchéité, les façades ventilées, le parachèvement, la menuiserie, la serrurerie, le carrelage, l'électricité, et la maçonnerie. Ce sont eux qui, par tous les temps, sur tous les sites, donnent vie à ce que d'autres ont pensé, calculé, dessiné, préparé.

Chaque ouvrage présenté dans cette Brochure Références 2025 est le résultat de cette chaîne humaine complète. Tous les métiers comptent. Toutes les expertises s'additionnent. Et c'est ensemble que nous garantissons la qualité, la précision et la réputation de Prefalux Construction.

Nous vous invitons à découvrir dans ces pages les réalisations les plus marquantes de l'année. Elles reflètent non seulement l'expertise de notre service production, mais aussi le travail essentiel, exigeant et souvent invisible de celles et ceux qui permettent à Prefalux Construction de rester solide, performant et votre partenaire pour votre projet.

Nous vous remercions pour votre confiance, et vous souhaitons une excellente lecture.

Christian & Laurent NILLES





## « LA GAUFRE » – ETTTELBRUCK



Réalisation en entreprise générale partielle du pavillon « La Gaufre » situé au cœur d'Ettelbruck.

Mise en œuvre d'une charpente tridimensionnelle en lamibois hêtre formant un plafond à caissons, avec toiture plate végétalisée. Les façades sont composées de vitrages inclinés et de bardages bois lasurés noirs assurant la rigidité et l'esthétique du volume. Le projet comprend également tous les travaux de finitions intérieurs.



### MAÎTRE D'OUVRAGE

- Administration Communale d'Ettelbruck

### ARCHITECTE

- COCA Architects

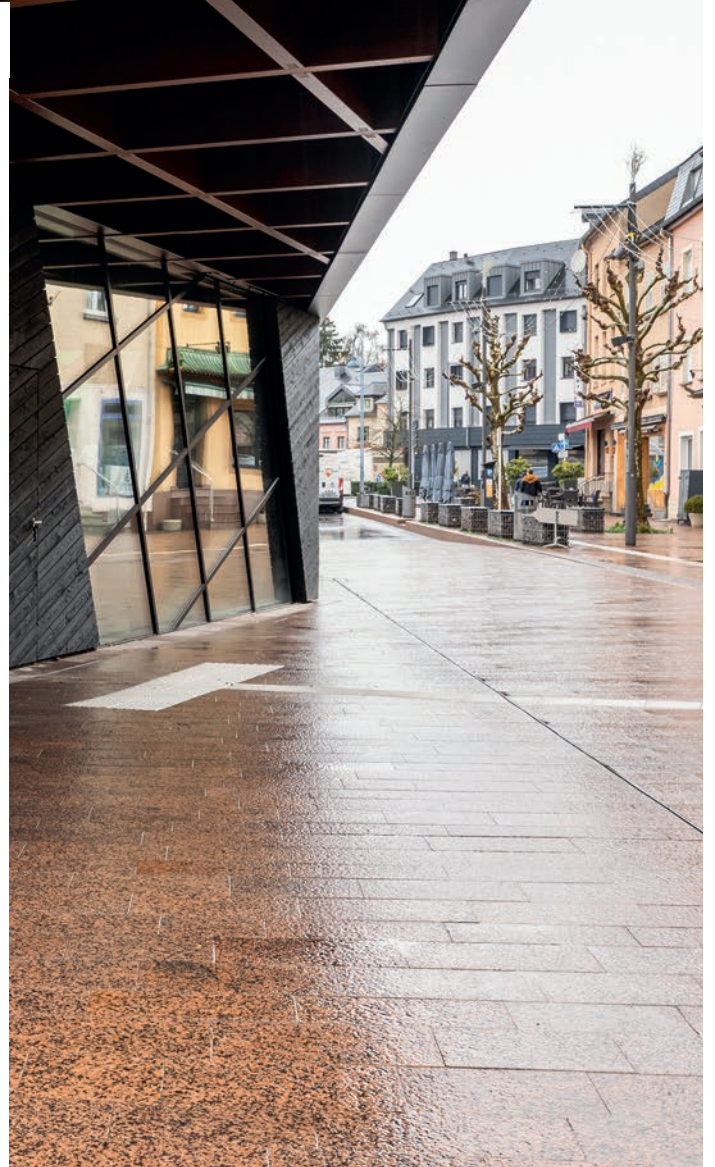
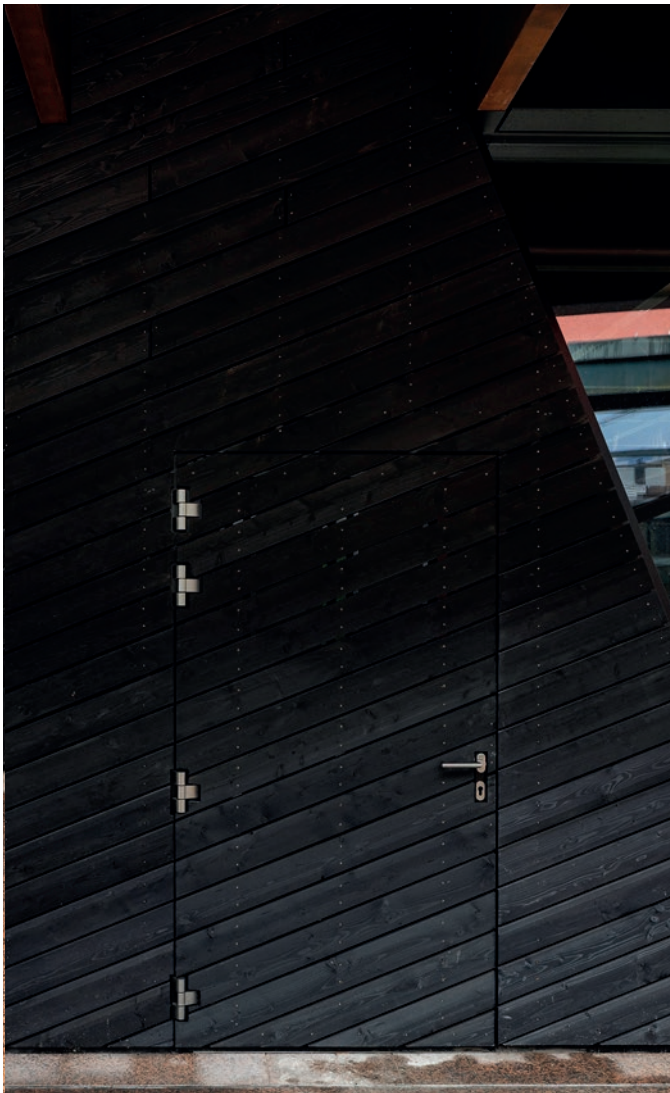
### CHARGÉ D'AFFAIRES

- François FAUCONNIER

### CONDUCTEUR

- Pedro DA SILVA













# CIS MANTERNACH – BERBOURG



Travaux de façade en bardage bois réalisés pour le nouveau Centre d'Incendie et de Secours de Marnetnach-Berbourg.

Les bardages en lames thermo traitées Techniclic du fabricant Vetedy sont en frêne pour la partie haute verticale et en pin nordique pour la partie basse horizontale, en travaillant avec les 3 largeurs de lames disponibles (60, 100 et 140 mm).



## MAÎTRE D'OUVRAGE

- Administration Communale de Marnetnach

## ARCHITECTE

- Architecture et Urbanisme Klein & Muller

## CHARGÉ D'AFFAIRES

- Daniel DENYS

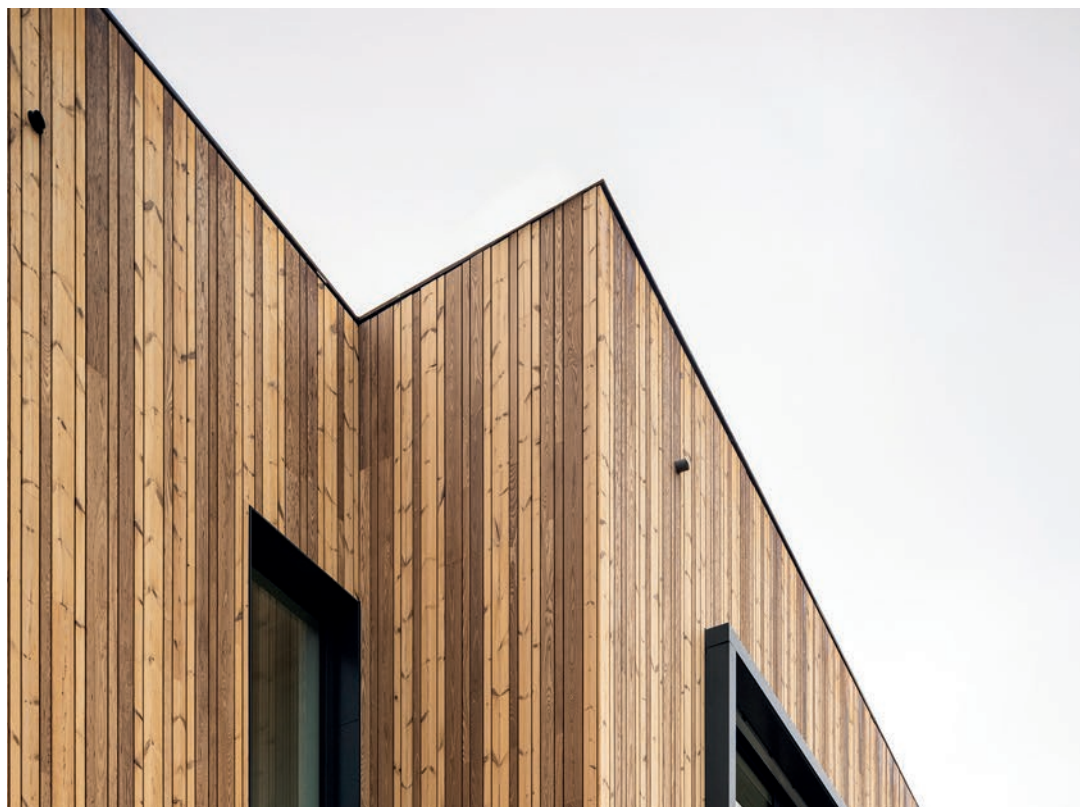
## CONDUCTEUR

- Alexandre BOUR





“  
...Les  
bardages  
en lames  
thermo  
traitées  
Techniclic...  
”











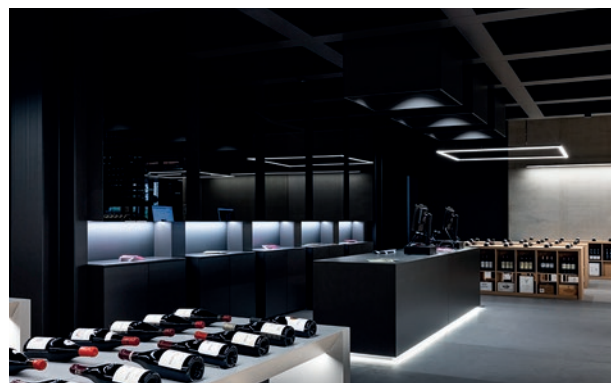


# THE HEDONIST – WICKRANGE



Travaux d'aménagement en entreprise générale de la vintothèque The Hedonist au Grid-X à Wickrange.

Réalisation des travaux d'agencement, du revêtement de sol en béton ciré et du faux-plafond structurel. Fabrication sur mesure et pose du mobilier de vente spécifique en acier brut, en corian et en chêne. Exécution des travaux d'installation électriques et de ventilation.



## MAÎTRE D'OUVRAGE

- WEMA sàrl

## ARCHITECTE

- BETA Architektur sàrl

## CHARGÉ D'AFFAIRES

- François THIRY

## GESTIONNAIRE

- Mickael DORGET

## CONDUCTEUR

- Valentin PRÉVOT















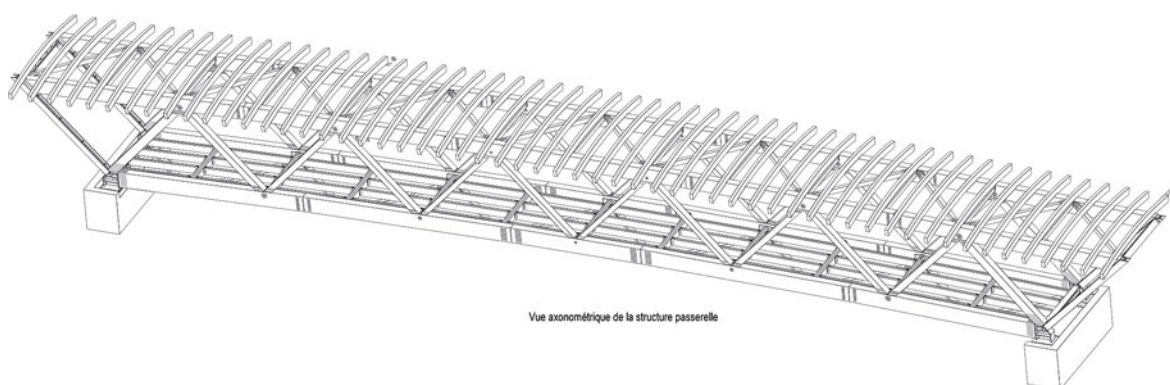


# RENATURATION DE L'ALZETTE – STEINSEL



Exécution des ouvrages bois pour le projet de renaturation de l'Alzette à Steinsel.

Les travaux comprennent la construction d'un pont de type double poutre-treillis en bois lamellé-collé mûle d'une portée libre de 40 m avec une couverture en zinc anthracite. Les passerelles en bois, avec un revêtement en bois dur antidérapant, sont bardées de planches en douglas non traitées et équipées de mains courantes double en inox brossé. L'ensemble a été conçu pour s'intégrer durablement dans le site naturel.



Vue axonométrique de la structure passerelle

## MAÎTRE D'OUVRAGE

- Administration Communale de Steinsel

## INGÉNIEURS

- Bureau d'Études Micha Bunusevac  
- Best Ingénieurs-conseils

## CHARGÉ D'AFFAIRES

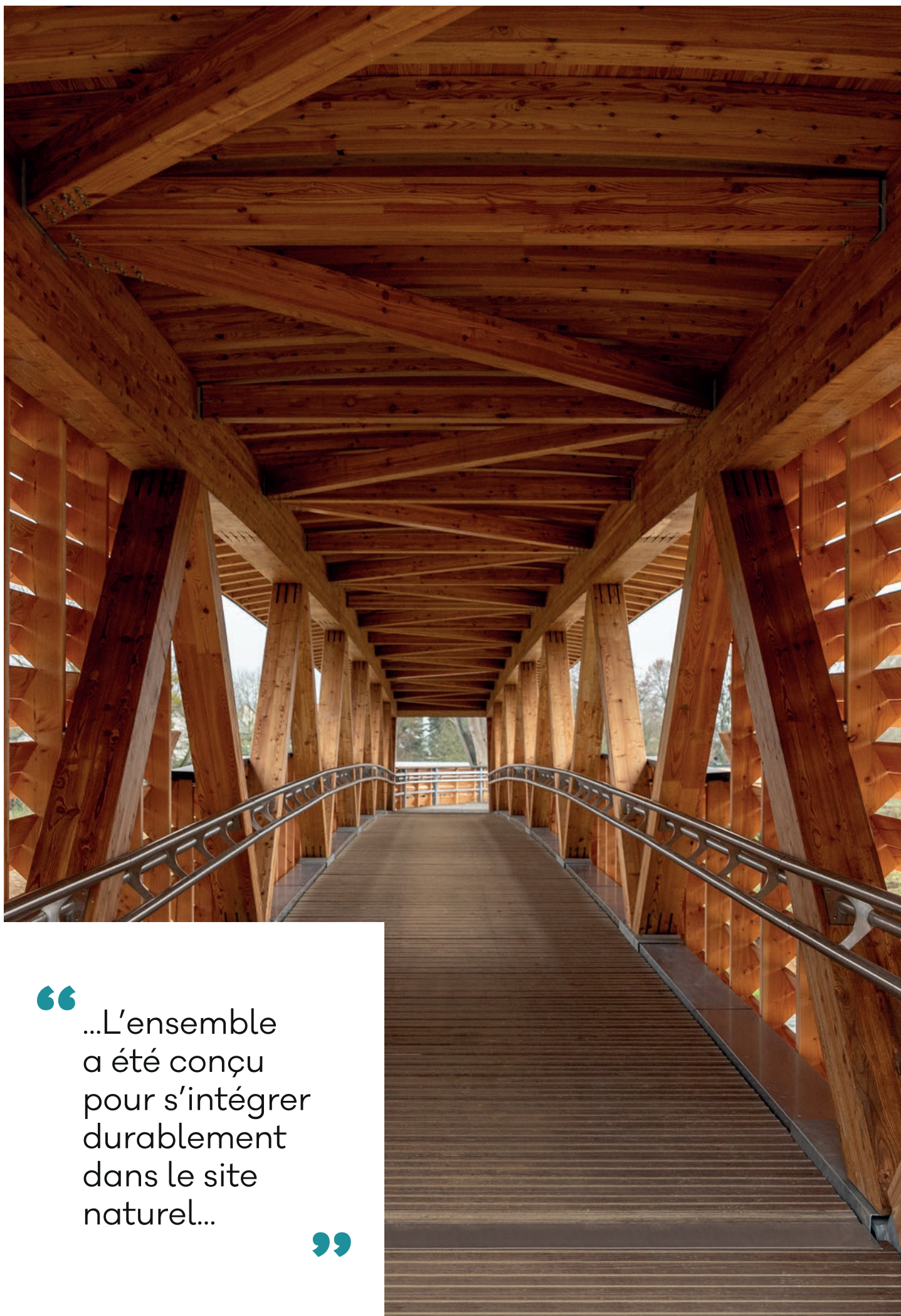
- Heiko KAEFER

## GESTIONNAIRE

- Pascal BAUSCHERT







“...L'ensemble  
a été conçu  
pour s'intégrer  
durablement  
dans le site  
naturel...”

”











# LËNSTER SCHOUL – JUNGLINSTER



Construction d'un étage supplémentaires sur le bâtiment scolaire Jean-Pierre Welter à Junglinster.

Mise en œuvre d'un clos et couvert sur le bâtiment existant comprenant la structure bois en poutres et panneaux en lamelles contrecollés, de caissons de toiture préfabriqués, la couverture double pente en ardoise naturelle, les menuiseries extérieures et les travaux de façades.



## MAÎTRE D'OUVRAGE

- Administration Communale de Junglinster

## ARCHITECTE

- Schumacher Schmitz Architectes Sàrl

## CHARGÉ D'AFFAIRES

- Steven HENDRICK

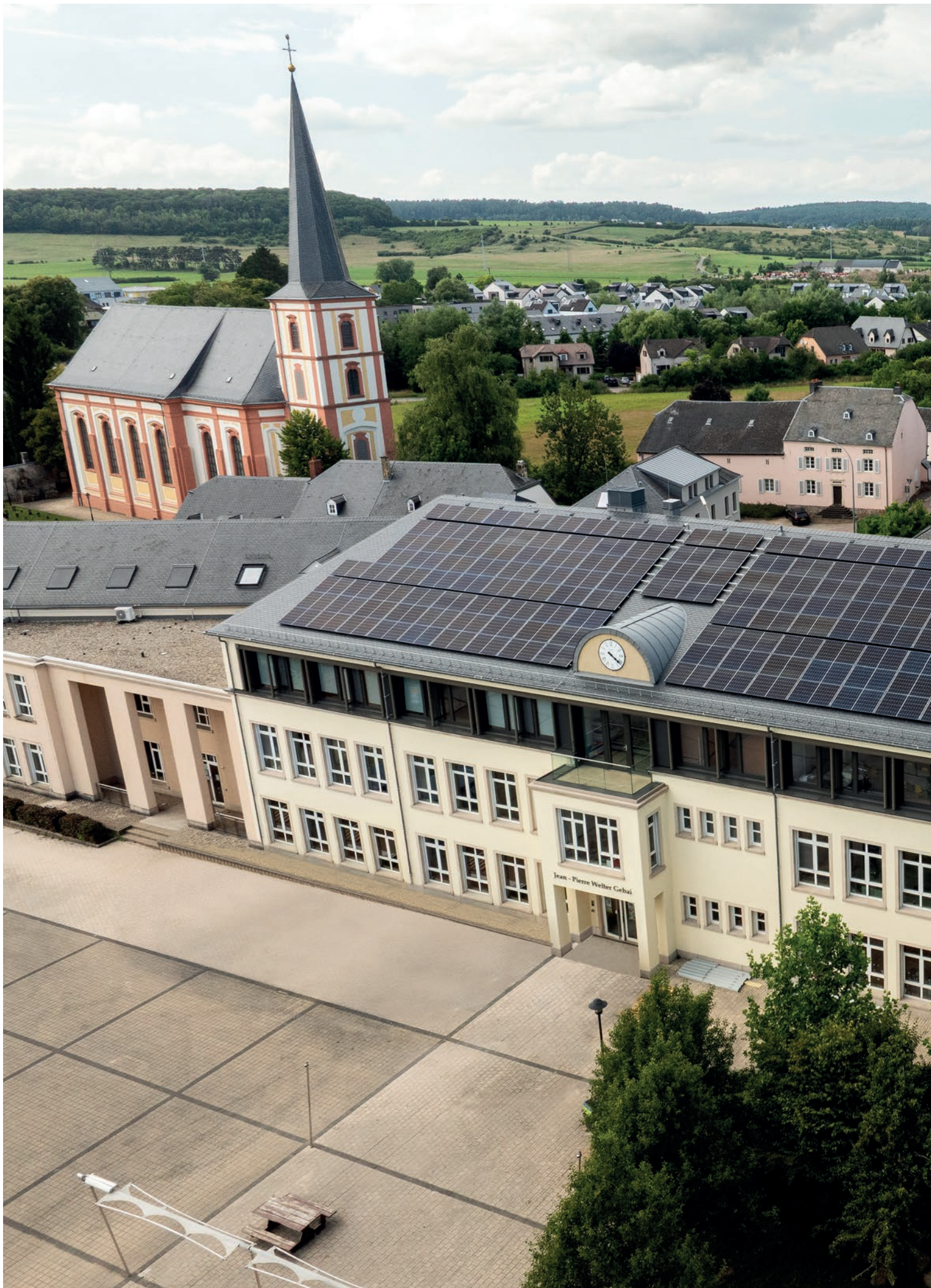




“  
...Mise en  
œuvre d'un  
clos et couvert  
sur le bâtiment  
existant...”

”











# MAISON PRIVÉE – HESPERANGE



Travaux de menuiserie intérieure dans le cadre de la reconstruction complète d'une habitation privée à Hesperange.

Les prestations comprennent la fabrication et la pose d'éléments en bois sur mesure, intégrant portes, mobiliers, habillages et finitions intérieures, essentiellement en panneaux laqués MDF 100 % biosourcés résineux.



## MAÎTRE D'OUVRAGE

- Privé

## ARCHITECTE

- EL'LE Architects

## CHARGÉ D'AFFAIRES

- François FAUCONNIER

## GESTIONNAIRE

- Antoine BETTENFELD















# MUSÉE EUROPÉEN – SCHENGEN



Rénovation et transformation du Musée Européen de Schengen.

Les travaux réalisés concernent le nouvel agencement intérieur du lieu en panneaux de construction bois de type CLT, la création d'une mezzanine, les aménagements intérieurs, les travaux de menuiserie et de mobilier, ainsi que la construction d'une annexe à l'arrière, dans le respect des contraintes particulières d'un site existant.



## MAÎTRE D'OUVRAGE

- Administration Communale de Schengen

## ARCHITECTE

- forma architectes sàrl

## CHARGÉ D'AFFAIRES

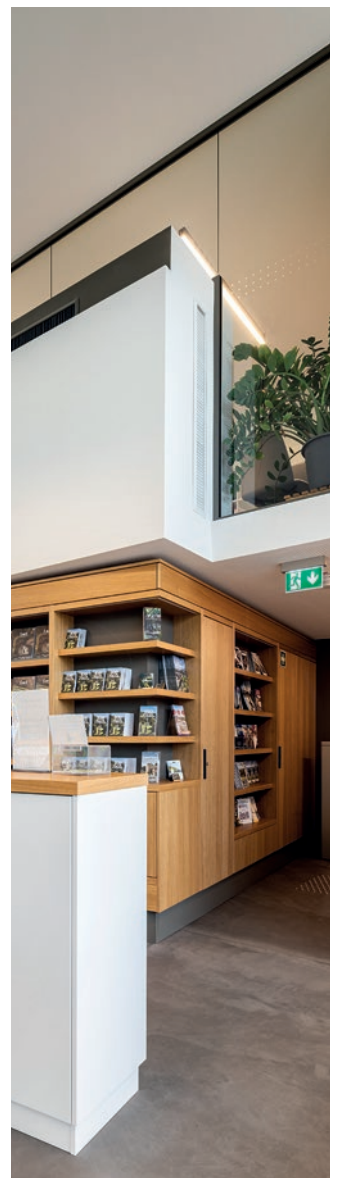
- François FAUCONNIER

## GESTIONNAIRE

- Antoine BETTENFELD















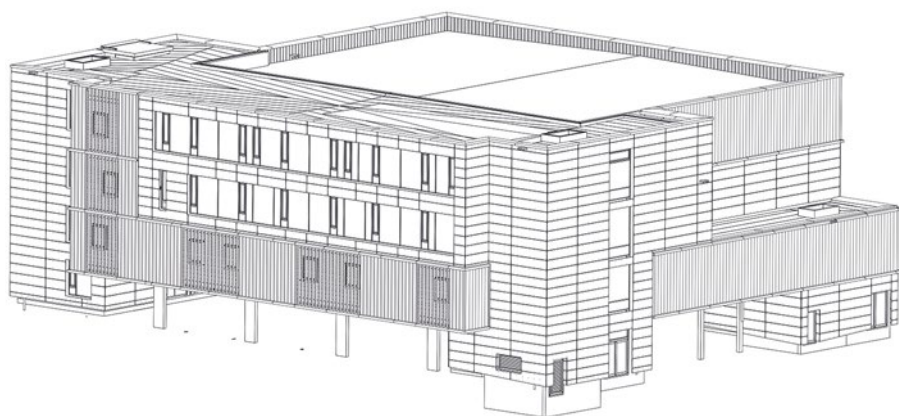


# ST GEORGE'S INTERNATIONAL SCHOOL – LUXEMBOURG



Construction d'un hall sportif pour la St George's International School.

Travaux de charpente de grande portée en poutres bois lamellé-collé, parois en lamelles contrecollées et panneaux de toiture acoustique de type Lignotrend. L'envergure des travaux comportait également les travaux de toiture plate et la façade ventilée en lamelles aluminium laquées et en panneaux fibres ciment.



## MAÎTRE D'OUVRAGE

- St George's International School

## ARCHITECTE

- Arco Architecture Company

## CHARGÉ D'AFFAIRES

- François FAUCONNIER

## CONDUCTEUR

- Justin HENROTTE

















# RESTAURANT «TWINZ» – JUNGLINSTER



Take out TWINZ au centre commercial Laangwiss 1 à Junglinster.

Réalisation des travaux de réagencement intérieur pour le restaurant TWINZ, comprenant les aménagements préparatoires à l'installation d'une restauration rapide. Conception et fourniture du design et du mobilier.



## MAÎTRE D'OUVRAGE

- Restaurant «Twinz»

## CONCEPTION

- Firstfloor

## GESTIONNAIRE

- Stéphane LALLEMAND

## CONDUCTEUR

- Benoît PIERLOT













3.00
4.00
5.00
6.00
PC

SOFTS	
VIVA 0.50L	*2.00
ROSPORT BLUE 0.50L	*2.00
CAPRI SUN MULTIVITAMIN 0.30L	*1.50
COCA COLA / ZERO 0.33L	*2.50
FANTA 0.33L	*2.50
SPRITE 0.33L	*2.50
ICE TEA PEACH 0.33L	*2.50
ICE TEA CLASSIC 0.33L	*2.50
RED BULL 0.33L	*2.50
RED BULL SUGAR FREE 0.33L	*2.50
JUICES	
ORANGE 0.33L	*3.00
MULTIVITAMIN 0.33L	*3.00
APPLE 0.33L	*3.00
ORTEA BLACK CURRANT 0.33L	*4.00
COFFEE	
LUNGO	*3.50
ESPRESSO	*2.50
DOUBLE ESPRESSO	*3.50



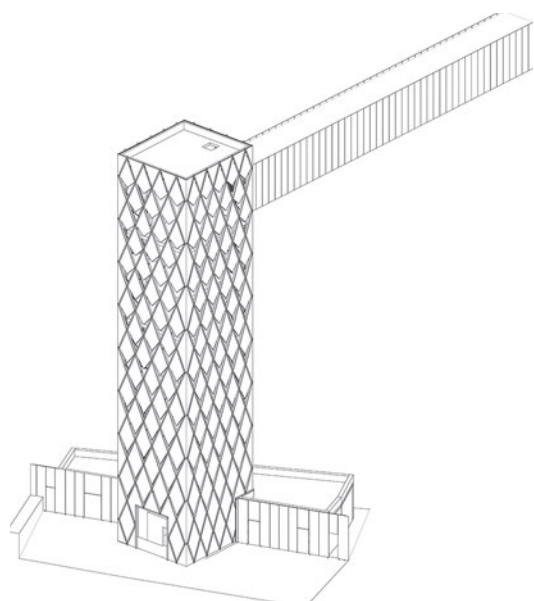


# ASCENSEUR HOLLESCHBERG – HESPERANGE



Travaux de façade pour l'ascenseur public du Holleschberg à Hesperange.

Réalisation de la sous-construction secondaire visible et de l'habillage de la cage d'ascenseur avec des cassettes métalliques en forme de losange et avec des perforations en mode dégradé du bas vers le haut, y compris les portes métalliques et les profils de finition.



## MAÎTRE D'OUVRAGE

- Administration Communale de Hesperange

## ARCHITECTE

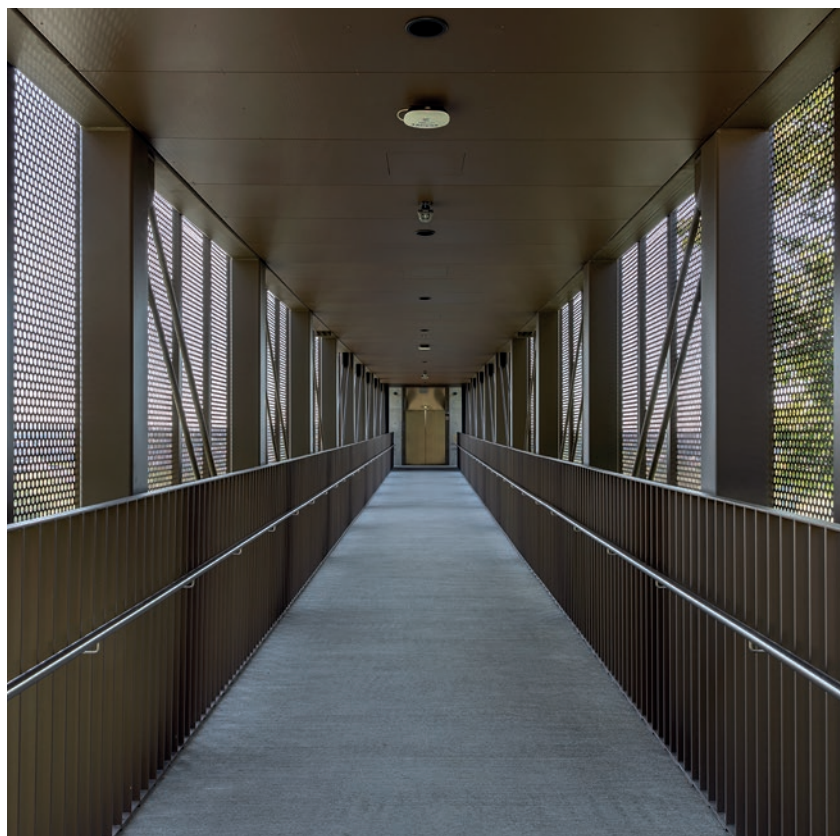
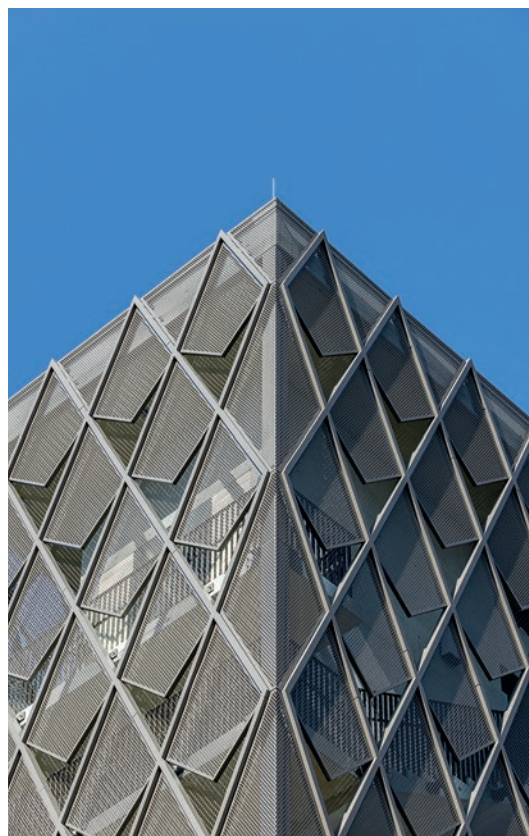
- WW+ Architektur & Management Sàrl

## CHARGÉ D'AFFAIRES

- François THIRY

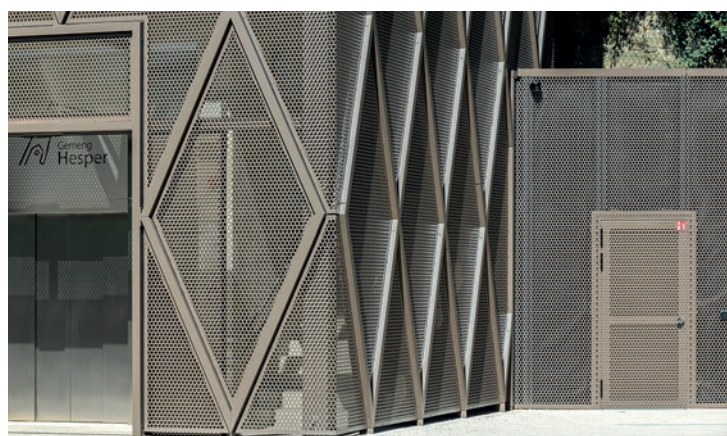
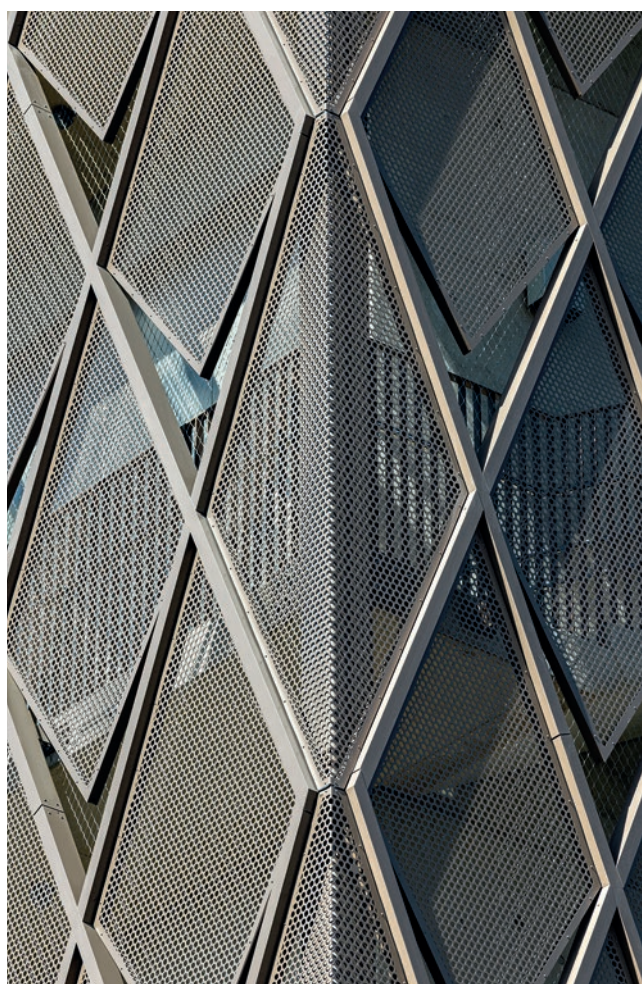
## GESTIONNAIRE

- Florent DIDIER





“  
...avec des  
cassettes  
métalliques  
en forme de  
losange...”  
”













# VILLA FABER – MERSCH



Travaux de bardage métallique pour le bâtiment administratif Villa Faber à Mersch

Préfabrication des caissons de toiture isolés et des chéneaux en pente. En façade et en toiture, réalisation de la sous-construction métallique, confection et pose de cassettes en aluminium composite à géométrie variable de couleur bronze y compris habillage des ébrasement et tôles de finition.



## MAÎTRE D'OUVRAGE

- Administration Communale de Mersch

## ARCHITECTE

- Atelier d'Architecture du Centre

## CHARGÉ D'AFFAIRES

- François THIRY

## GESTIONNAIRE

- Simon FERNANDEZ

















# GESTION ET MAINTIEN DU PATRIMOINE – DUDELANGE



Travaux de clos et couvert pour le centre de Gestion et de Maintien du Patrimoine communal de Dudelange

Sur une structure classique en béton armé, réalisation de l'enveloppe extérieure moyennant une façade isolée avec un bardage extérieur en lames de bois douglas 40x40 mm non traités. Ce bardage est entièrement assemblé en atelier et posé sur site comme panneaux préfabriqués. La façade se complète avec des panneaux en résines thermos-durcissables du fabricant Trespa, les menuiseries extérieures en profil aluminium et les travaux de toiture plate.



## MAÎTRE D'OUVRAGE

- Administration Communale de Dudelange

## ARCHITECTE

- Architecture & Environnement S.A.

## CHARGÉ D'AFFAIRES

- Vincent PIERSON

## GESTIONNAIRE

- Martin BALTHAZAR















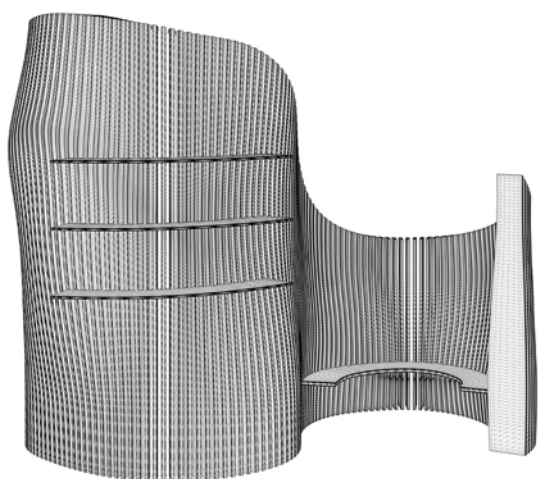


# MY WAYS – WICKRANGE



Travaux d'aménagement en entreprise générale du magasin de moto My Ways au Grid-X à Wickrange.

Réalisation des travaux de parachèvement, de la devanture vitrée, des installations électriques, ainsi que du mobilier sur mesure en panneaux contreplaqués laqués



## MAÎTRE D'OUVRAGE

- Prefalux Mob

## DESIGN

- Nicolas GOURIO  
Prefalux Group

## CHARGÉ D'AFFAIRES

- Vincent PIERSON

## GESTIONNAIRE

- Mickael DORGET







“...ainsi que du mobilier sur mesure en panneaux contreplaqués laqués...”

”













# CENTRE MILITAIRE HERRENBERG – DIEKIRCH



Travaux de réaménagement et extension du centre militaire au Herrenberg à Diekirch.

Réalisation de la structure bois lamellé-collé en treillis BSB de grande portée et des panneaux de toiture acoustique de type Lignatur. Les travaux comprennent également la mise en œuvre des verrières intégrées et des complexes de toitures plates associés.



## MAÎTRE D'OUVRAGE

- Administration des Bâtiments  
Publics

## ARCHITECTE

- Association momentanée  
SteinmetzDeMeyer – frei(Raum)  
architectes

## CHARGÉ D'AFFAIRES

- Steven HENDRICK

## CONDUCTEUR

- Antoine GUISSARD







“...structure bois lamellé-collé en treillis BSB de grande portée...”

”













# STADES DE FOOTBALL – STRASSEN



Travaux de second-œuvre pour le nouveau terrain de football de Strassen.

Habillages de la structure primaire des gradins avec un bardage en tôles de zinc perforées et pliées créant un effet architectural distinctif et assurant la protection de l'enveloppe. Réalisation des faux-plafonds extérieurs, des toitures végétalisées, des menuiseries extérieures et des travaux de finitions des gradins.



## MAÎTRE D'OUVRAGE

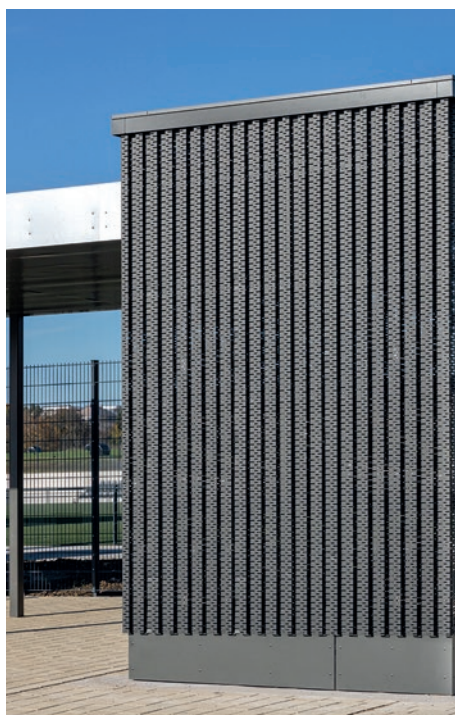
- Administration Communale de Strassen

## ARCHITECTE

- HO architectes

## CHARGÉ D'AFFAIRES

- Vincent PIERSON

















# MAISON RELAIS « SEA LOUPESCHT » – JUNGLINSTER



Réalisation des travaux de clos et couvert pour la nouvelle maison relais « Sea Loupescht » à Junglinster.

Les prestations comprennent la structure poteau – poutre mixte en bois lamellé-collé et en acier du bâtiment de type R+3, les panneaux en bois de type CLT de qualité vus dans les salles, la mise en œuvre des façades ventilées en caissettes aluminium laquées à fixations invisibles et en bois pin du Nord thermo traité. Le projet intègre également les travaux de toiture plate et toute la menuiserie extérieure en bois-alu.



## MAÎTRE D'OUVRAGE

- Administration Communale de Junglinster

## ARCHITECTE

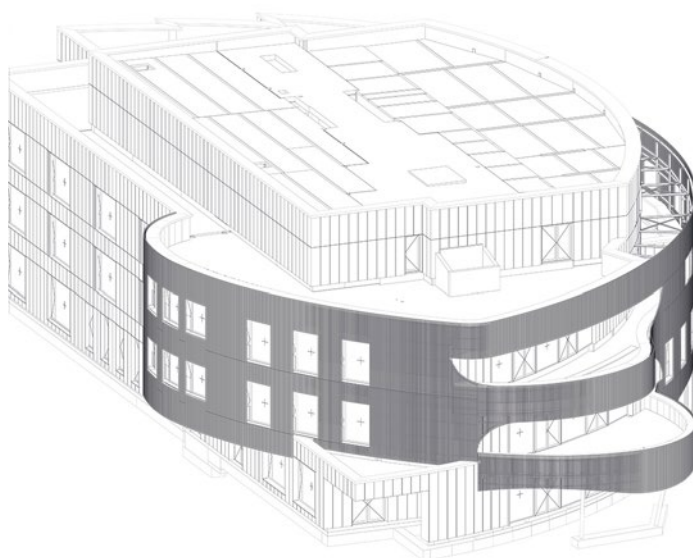
- g+p muller architectes

## CHARGÉ D'AFFAIRES

- Heiko KAEFER

## GESTIONNAIRE

- Pascal BAUSCHERT







“...et toute la menuiserie extérieure en bois-alu...”

”





















---

18, rue de la Gare  
L-6117 JUNGLINSTER  
[www.prefalux.lu](http://www.prefalux.lu)  
T : +352/789 511-1  
M : [info@prefalux.lu](mailto:info@prefalux.lu)

**Crédits :**

**Photos :**

©Christophe BUSTIN :  
Couverture ; p1-20 ; p25-67  
©Eric CHENAL : p21-24

**Dessins techniques**

**& Visualisations 3D :**

Ludmila LOPES / P13  
Christophe COLLET / P29  
Sébastien DELOMBRE  
& Jean-Baptiste TALBOT / P37  
Nicolas GOURIO / P49  
Jonathan TINNES / P61







